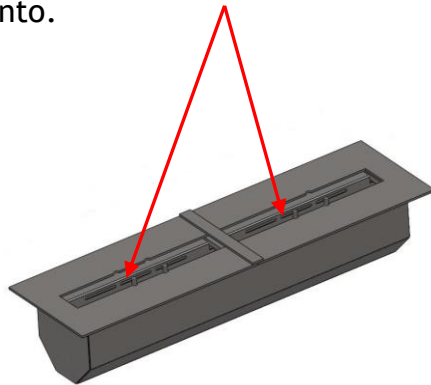


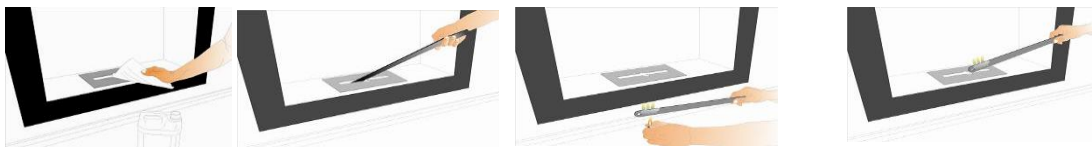
ANTES DE UTILIZAR NOSSOS PRODUTOS

LEIA ATENTAMENTE:

1. Utilize somente álcool etílico líquido, álcool de cereais, álcool neutro ou Biofluido recomendado pela Artfire com **GRADUAÇÃO MÁXIMA de 92,8° INPM ou 96GL**.
2. **NÃO UTILIZE ÁLCOOL GEL**, pois além de danificar a câmara ele gera resíduos sólidos tóxicos ao se carbonizarem.
3. Acenda somente com **TODOS OS OBTURADORES TOTALMENTE ABERTOS**, a fim de evitar o acendimento violento.



4. Abasteça a câmara e acenda-a molhando a ponta da haste no álcool.
 - **NÃO ENCHA O RESERVATÓRIO COMPLETAMENTE** - abasteça até no máximo 2cm abaixo do nível da tampa.
 - **ENXUGUE** eventual derramamento de álcool fora da câmara ou dentro do nicho.
 - **O acendimento pode gerar uma ignição explosiva, não se assuste - mantenha uma distância superior a 1 metro.**



5. **REABASTECIMENTO:** Aguarde 20 minutos para a câmara se resfriar e se certifique de que não há mais combustão interna:
 - **ATENÇÃO: HÁ PERIGO DE EXPLOÇÃO SE HOUVER REABASTECIMENTO COM A CÂMARA AINDA ACESSA ou AQUECIDA / A LUZ PODE TORNAR A CHAMA INVISÍVEL.**
 - **NO CASO DE INSTALAÇÃO EM SÉRIE ESPERE TODAS AS CÂMARAS ESTAREM APAGADAS E RESFRIADAS - NÃO APROXIME O ÁLCOOL DA CHAMA.**
6. Os obturadores dos produtos CC55 e CC80 **NÃO INTERROMPEM** o processo de combustão. Eles têm como única função a **regulagem** da intensidade/altura da chama.
7. O **amarelecimento** das partes e componentes em contato ou próximo à chama é inevitável e irreversível.
8. Construa a sua lareira apenas com materiais totalmente **incombustíveis**.
9. **VENTILAÇÃO É NECESSÁRIA** - Leia com atenção o Manual do Usuário e de Instalação antes de usar o equipamento.